

DADOS DO SETOR AUTOMOTIVO



26 ASSOCIADAS
Automóveis, Comerciais Leves, Caminhões,
Ônibus, Máquinas Agrícolas e Máquinas de
Construção



53 FÁBRICAS
9 Estados | 38 Municípios



Capacidade instalada estimada
4,6 MILHOES UNIDADES/ANO



Participação no PIB
20% INDUSTRIAL | 2,5% TOTAL



Ranking mundial (2024)
8º PRODUTOR | 6º MERCADO



1,3 MILHÃO DE EMPREGOS
Diretos e indiretos



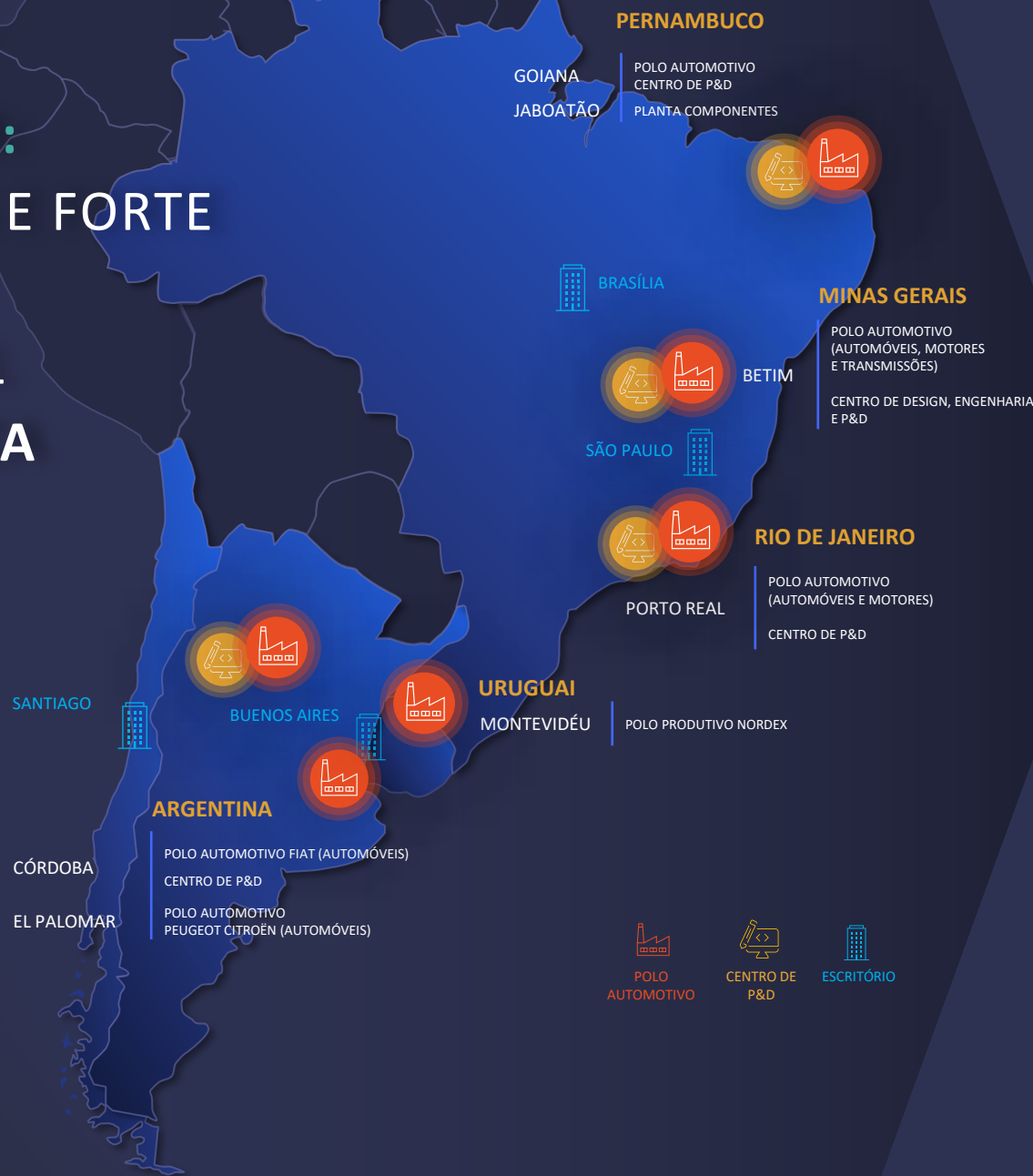
Faturamento líquido (2024)
R\$ 360 BILHÕES



Demanda de aço
2,4 MILHÕES DE TONELADAS/ANO
(INCLUINDO AUTOPEÇAS)



STELLANTIS: LIDERANÇA E FORTE PRESENÇA INDUSTRIAL NA AMÉRICA DO SUL



FORTE PRESENÇA INDUSTRIAL

Capacidade instalada de produção superior a	1,3 milhão de veículos por ano
Plantas produtivas	6
Colaboradores Diretos	27 MIL
Engenheiros, técnicos e designers	4 mil
Centros de P&D	4

LÍDER DE MERCADO EM 2024



DEMANDA DE AÇO DA STELLANTIS
700 MIL TONELADAS/ANO

PESO DOS MATERIAIS NA PRODUÇÃO AUTOMOTIVA

% MASSA DE MATÉRIA-PRIMA PARA PRODUIR UM VEÍCULO

